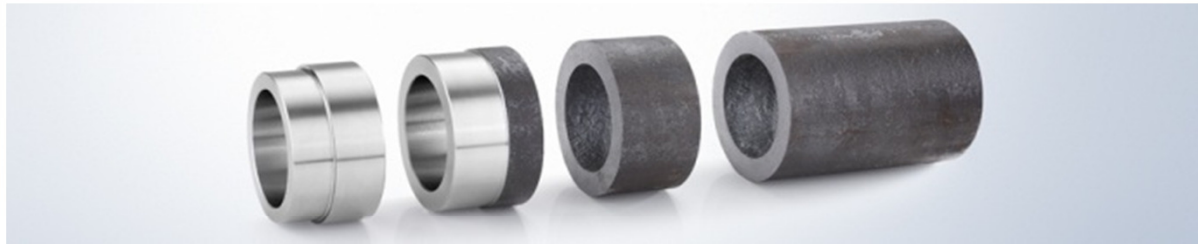


Datenblatt



NAHTLOSE WARMGEWALZTE MASCHINENBAUSTAHLROHRE

Normen:

EN 10294-1	
EN 10297-1	

Ausführungen:

Längen:	Herstellungslängen: 3-8 m (weitere Längen auf Anfrage) beliebig fixlang		
Fixlängentoleranz	< 2.000 mm	-0/+1 mm	
	2.000-4.000 mm	-0/+2 mm	
	> 4.000 mm	-0/+3 mm	
Zeugnisse	Abnahmezeugnis 3.1 nach EN 10204		

Alle Rohre selbstverständlich auch nach Ihrer Zeichnung bearbeitet lieferbar

Werkstoffe	E470	20MnV6		
Werkstoff-Nr.	1.0536	1.5217		

Richtanalyse (%):

Werkstoff	C _{max.}	Si _{max.}	Mn _{max.}	S _{max.}	P _{max.}	
E470	0,22	0,50	1,7	0,035	0,030	
20MnV6	0,22	0,60	1,7	0,030	0,030	

Mechanische Eigenschaften (gem. EN 10297 / EN 10294)

Wandstärke bis max.	≤ 16 mm	> 16 ≤ 40 mm	> 40 ≤ 50	
Zugfestigkeit R _m N/mm ²	650	600	550	
Streckgrenze R _{eH} N/mm ²	470	430	430	
Dehnung A ₅ %	17	17	17	
Exzentrizität	nach EN 10297-1 und EN 10294-1			
Toleranzen	nach EN 10297-1 und EN 10294-1			